

# 東内科ドックミニのご案内

当院では、独自のドックを実施しております。この機会に全身をチェックしましょう！

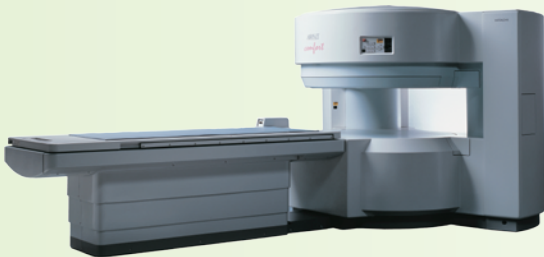
がんと脳疾患の早期発見を目的としたコースです。自覚症状がなくて一見健康と思われる方でも、思わぬ病気が潜んでいることがあります。家族に脳卒中の患者様がいる方、血圧が高い方、糖尿病の方、血液中の総コレステロール・尿酸値が高い方、お酒・たばこの量の多い方など、特に40歳台から60歳台にかけての働き盛りの方、また最近になりもの忘れが目立つような方は、検査することをお勧めいたします。

**実施期間 2024年7月1日～9月30日**

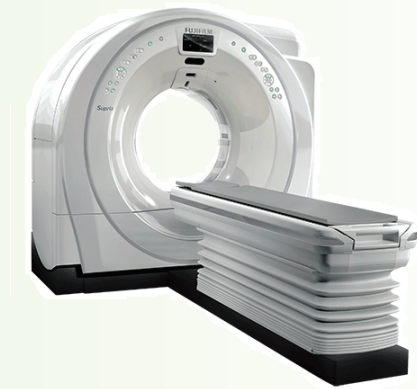
**税込20,000円**

- ① 脳MRI・MRA または 胸部・腹部ヘリカルCT
- ② 腫瘍マーカー（下記参照）

オープン型の装置なので閉塞感や圧迫感が少なく、安心して検査が受けられます



脳MRI・MRA



胸部及び腹部ヘリカルCT

## 腫瘍マーカー

男性の方 AFP、CA19-9、CEA、CYFRA、PSA

女性の方 AFP、CA19-9、CEA、CYFRA、CA15-3、CA125

腫瘍マーカーは、癌の存在によって血液中に増加する物質です。癌が存在しても必ずしも増加するわけではなく、また癌以外の病気でも増加することがあるため、確実な指標にはなりません。

AFP 肝がん、卵巣や精巣の胚細胞がん、胃がん、慢性肝炎や肝硬変など

CA19-9 膵臓がん、胆道、胃、大腸がんなど

CAE 大腸がん、肺、卵巣、乳がんなど

CYFRA 肺の扁平上皮がん

PSA 前立腺がん

CA15-3 乳がん

CA125 卵巣がん、子宮体がん、膵臓、胃、大腸がんなど